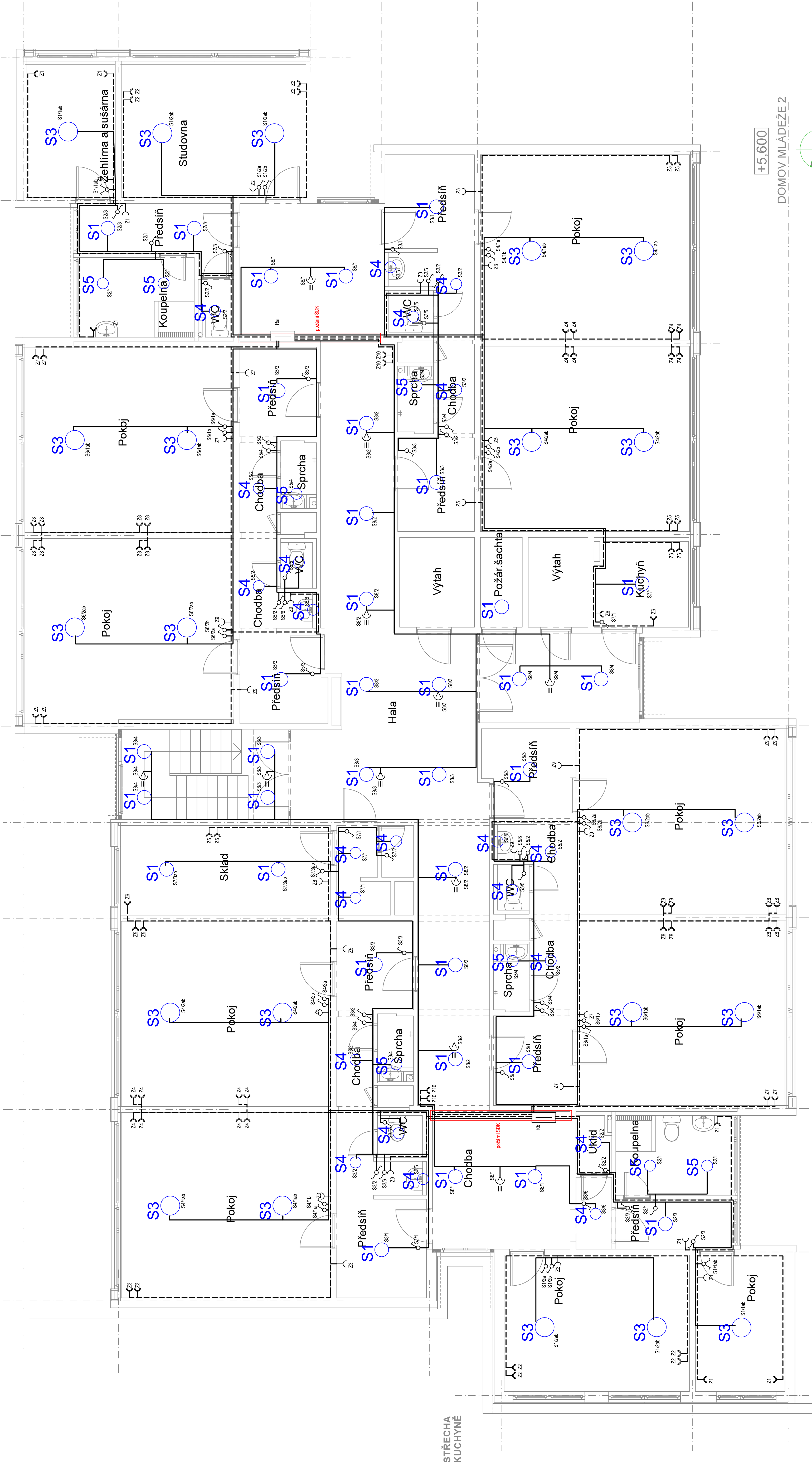
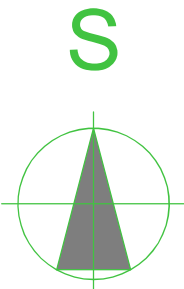


vzorové patro pro rekonstrukci elektroinstalace vč. osvětlení na pokojích



+5.600
DOMOV MLÁDEŽE 2



Poznámka:
Svítidla na pokojích budou zapojena ve svorkovnici svítidla tak, aby mohlo být provedeno ovládání 1-1 popř. 1-2 respektive jedním vypínačem rozsvítit 1 žárovku v obou svítidlech a druhým vypínačem rozsvítit dvě žárovky (popř. jednu dle počtu zdrojů). Jedná se o typové patro a ve skutečnosti mohou být odobné ovlá- umístění přístrojů bude odsouhlaseno zástupcem investora při realizaci každého podlaží.
Kabely na chodbě a schodištích budou typu CKMH-R B2cas i do a budou ukládány do bezohledných lišt. Na pokojích budou kabely typu CYKY a budou uloženy v lištách, které budou předemné vedeny pod stropem (požadavek zástupce investora). Přechod mezi kabely CKMH-R a CYKY bude přes instalační krabice umístěných v prostoru pokojů (ubytování).

- Legenda:**
- Dvojčíslicová zásuvka
 - Křížový vypínač
 - Pohybové čílo
 - Rozvaděč
 - Síťový vypínač
 - Sériový vypínač
 - Vypínač
 - Zásuvka
 - Zásuvka pro STA

zodpovědný projektant :	Ing. Jan Linhart	zpracovatel :	Ing. Jan Linhart
investor :	Sřídění průmyslová škola dopravní, Plzeň, Karlovarská 99		
název akce :	Domov mládeže		
poč. form. A4 :	- ideální patro a půl patro		
státní PD :	Elektronika		
datum zprac. :	03.02.2021		
název přílohy :	Půdní patro		
číslo patra :	3		